

RZECZOZNAWCY TECHNIKI SAMOCHODOWEJ, RUCHU DROGOWEGO, MASZYN I URZĄDZEŃ

RZECZOZNAWCY - MOT.

Spółka z o.o. w Poznaniu

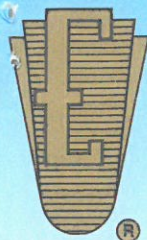
Ekspertyzy wykonują rzeczoznawcy
STOWARZYSZENIA RZECZOZNAWCÓW
TECHNIKI SAMOCHODOWEJ I RUCHU DROGOWEGO

Rok założenia 1948 r.

należącego do FIEA – Międzynarodowej Federacji Ekspertów Samochodowych

61-896 Poznań, ul. Towarowa 35/37 (biurowiec DELTA), tel. 61 853 78 87, 61 853 74 49, tel./fax 61 853 78 97

e-mail: biuro@rzeczoznawcy-mot.poznan.pl, http://www.rzeczoznawcy-mot.pl



OPINIA Nr: PIP - 55/ 2025

z dnia: 2025/11/24

Rzeczoznawca : Stefan Skalecki

Zleceniodawca: Miejska Energetyka Ciepła Piła Spółka z o. o.

Adres: ul. Kaczorska 20, 64-920 Piła

Zlec. pismo, znak: zamówienie nr ZWS/00190/25

z dnia: 2025/11/21

Właściciel: Miejska Energetyka Ciepła Piła Spółka z o. o.

Adres: ul. Kaczorska 20, 64-920 Piła

Zadanie: oszacowanie indywidualnej wartości pojazdu

DANE IDENTYFIKACYJNE POJAZDU

Dane: [O] XI-2025

Marka: VOLKSWAGEN

Rok produkcji: 2018

Model: Arteon 2.0 BiTDI MR`17 E6

Wersja: Elegance 4MOTION DSG

Nr rejestracyjny: PP 4111K

Rodzaj pojazdu: Samochód osobowy

VIN: WVVZZZ3HZJE516330

Nr INFO-EKSPERT	040-08684
Data pierwszej rejestracji	2018/02/22
Data ważności badania technicznego	2026/02/07
Data oględzin	2025/11/21
Miejsce oględzin	ul. Kaczorska 20, 64-920 Piła wielkopolskie
Wskazanie drogomierza	290648 km
Okres eksploatacji pojazdu (18/02/22-25/11/21)	93 mies.
Kolor powłoki lakierowej, (rodzaj lakieru)	czarny 2-warstwowy typu perła
Dop. masa całk.	2360 kg
Rodzaj nadwozia	coupe 5 drzwiowy
Jednostka napędowa	z zapłonem samoczynnym
Pojemność / Moc silnika	1968 ccm / 176kW (239KM)
Doładowanie	Turbosp. z chłodn. powietrza
Liczba cylindrów / Układ cylindrów / Liczba zaworów	4 / rzędowy / 16
Rodzaj skrzyni biegów	automatyczna
Rodzaj napędu	4x4

WYPOSAŻENIE STANDARDOWE (2017.11-2019.11)

Lp.	Nazwa elementu wyposażenia	Lp.	Nazwa elementu wyposażenia
1	ABS - system zapobiegający blokowaniu kół	25	Poduszka powietrzna kolanowa kierowcy
2	Asystent świateł drogowych Light Assist	26	Poduszka powietrzna pasażera z możliwością odłączenia
3	Asystent utrzymania pasa ruchu Lane Assist	27	Poduszki powietrzne boczne przednie
4	Blokada mechanizmu różnicowego centralnego elektroniczna EDL	28	Reflektory przednie LED
5	Blokada mechanizmu różnicowego XDS	29	Sygnalizacja zmęczenia kierowcy
6	Czujnik deszczu	30	System EDTC
7	Dysze spryskiwaczy podgrzewane	31	System elektronicznej kontroli toru jazdy ESP
8	Hamulec postojowy automatyczny	32	System Front Assist z funkcją awaryjnego hamowania City

9	Immobilizer	33	System ochrony pieszych aktywna pokrywa komory silnika
10	Klamki zewnętrzne w kolorze nadwozia	34	System p/poslizgowy przy przyspieszaniu A SR
11	Klimatyzacja automatyczna Air Care Climatronic, trzystrefowa z filtrem antyalergicznym	35	System stabilizacji toru jazdy przyczepy
12	Komputer pokładowy Premium z kolorowym wyświetlaczem	36	System Start/Stop
13	Końcówki układu wydechowego 2 szt. chromowane	37	System sygnalizacji spadku ciśnienia w oponach
14	Kurtyny powietrzne boczne	38	System wspomagania nagłego hamowania
15	Listwy dekoracyjne na desce rozdzielczej i drzwiach Line Light Black	39	System wyboru profilu jazdy
16	Listwy wykończeniowe szyb bocznych chromowane	40	Światła mijania włączane automatycznie
17	Lusterka zewnętrzne chromowane	41	Światła tylne LED z dynamicznymi kierunkowskazami
18	Lusterko wewnętrzne ściemniane automatycznie	42	Tapicerka siedzeń - środkowa część foteli pokryta Alcantarą, boczne części siedzeń pokryte skórą Vienna
19	Łopatki w kolumnie kierownicy do zmiany biegów	43	Tarcze kół aluminiowe 18" "Muscat"
20	Oparcie siedzeń tylnych składane w stosunku 60/40 z podłokietnikiem, miejscem na napoje, otworem do długich przedmiotów	44	Tempomat adaptacyjny ACC
21	Oświetlenie przestrzeni wokół nóg z przodu	45	Wspomaganie układu kierowniczego
22	Pedały z nakładkami ze stali szlachetnej	46	Zamek centralny
23	Podłokietnik centralny przedni	47	Zderzak przedni z chromowanym wykończeniem
24	Poduszka powietrzna kierowcy		

L.p. Nazwa pakietu / elementu pakietu wyposażenia standardowego

- 1 Audio system "Composition Media"
 - Głośniki 8 szt.
 - Instalacja telefonu GSM (Bluetooth)
 - Złącze "USB"
 - Złącze "AUX"
 - Złącze kart SD
 - Radioodtwarzacz CD/MP3
 - Wyświetlacz 8" kolorowy, dotykowy
- 2 Fotele przednie podgrzewane
 - Fotel kierowcy podgrzewany
 - Fotel pasażera podgrzewany
- 3 Fotele sportowe Top Comfort z elektryczną regulacją odcinka lędźwiowego i kąta nachylenia oparcia po stronie kierowcy
 - Fotel kierowcy z regulacją odcinka lędźwiowego elektryczną
 - Fotel kierowcy z regulacją wysokości elektryczną
 - Fotel pasażera z regulacją wysokości elektryczną
 - Fotel kierowcy z regulacją elektryczną kąta pochylenia oparcia
- 4 Kierownica wielofunkcyjna pokryta skórą
 - Kierownica wielofunkcyjna
 - Kierownica pokryta skórą
- 5 Pakiet Lusterka
 - Lusterka zewnętrzne składane elektrycznie
 - Lusterka zewnętrzne regulowane elektrycznie
 - Lusterka zewnętrzne podgrzewane elektrycznie
 - Lusterko zewnętrzne po stronie kierowcy przyciemniane automatycznie
 - Oświetlenie przestrzeni podczas wsiadania i wysiadania z samochodu
- 6 System "Park Pilot"
 - Czujniki parkowania - przód
 - Czujniki parkowania - tył
 - Wizualizacja odstępów od przeszkody na ekranie radia
- 7 Tapicerka Alcantara z elementami skórzanymi Vienna
 - Fotel kierowcy podgrzewany
 - Fotel pasażera podgrzewany

OPIS ZAMONTOWANEGO W POJEŹDZIE OGUMIENIA

Koło	Marka, typ	Bieżnik [mm]	Zużycie [%]
Przednie lewe:	FALKEN 215/55 R17 98V XL E.ZIEX TL	6,0	46
Przednie prawe:	FALKEN 215/55 R17 98V XL E.ZIEX TL	6,0	46
Tylne lewe:	FALKEN 215/55 R17 98V XL E.ZIEX TL	6,0	46
Tylne prawe:	FALKEN 215/55 R17 98V XL E.ZIEX TL	6,0	46

STAN TECHNICZNY POJAZDU

1. SILNIK: kompletny z osprzętem, rozruch prawidłowy, praca w pełnym zakresie obrotów wału korbowego bez zastrzeżeń. Nie stwierdzono wycieków oleju silnikowego spod uszczelki i uszczelniaczy. Układ zasilania, chłodzenia i wydechu spalin szczelne - sprawne technicznie. Osprzęt silnika kompletny z oznakami normalnego zużycia eksploatacyjnego. Istotnych wad i niesprawności nie stwierdzono.

2. PODWOZIE: dwuosiowe z napędem 4 x 4. Układy i mechanizmy podwozia kompletne i typowe dla tej marki, typu i modelu samochodu. Poszczególne układy podwozia charakteryzują się normalnym zużyciem eksploatacyjnym, adekwatnym do zużycia całego pojazdu. Elementy resorujące i amortyzujące zawieszenia kół nie budzą zastrzeżeń od względem technicznym. Istotnych wad i niesprawności nie stwierdzono.

3. NADWOZIE: typu "coupe", pięciodrzwiowe, pięcioosobowe, kompletne z wyposażeniem. Poszycia zewnętrzne blach w dobrym stanie technicznym, bez widocznych uszkodzeń mechanicznych, ognisk i pęcherzy korozji. W przeszłości nadwozie posiadało uszkodzenie poszycia, które zostało naprawione w ASO. Powłoka lakierowa typu „perła” w dobrym stanie, bez ubytków i zarysowań. Poszycia wnętrza nadwozia i poszycia siedzeń w dobrym stanie, utrzymane w należytej czystości.

4. OSPRZĘT I WYPOSAŻENIE: kompletne, technicznie sprawne.

KONKLUZJA

Samochód w użytkowaniu charakteryzuje się normalnym zużyciem eksploatacyjnym zbliżonym do przeciętnego i przebiegu kilometrowego.

Oględziny i badanie pojazdu przeprowadzono na terenie bazy zlecniodawcy w Pile, w których uczestniczył przedstawiciel zlecniodawcy Pan Mariusz Witkowski

Zastrzeżenia:

- Stowarzyszenie wraz z rzeczoznawcą nie bierze odpowiedzialności za ewentualne wady wyceny powstałe z oparcia się na przedstawionych mu przez zlecającego dokumentach i informacjach,
- Stowarzyszenie wraz z rzeczoznawcą nie bierze odpowiedzialności za wady ukryte (prawne i fizyczne) oraz ewentualne skutki wykorzystania samej wyceny,
- niniejsza wycena nie jest ekspertyzą stanu technicznego pojazdu i za taką nie może być uznana,
- nie badano tytułu własności wycenianego obiektu, ani ewentualnego istnienia ograniczonych praw rzeczowych.

Sporządzono 2 egzemplarze.

KOREKTY

WARTOŚĆ BAZOWA BRUTTO (90 mies.) **100 000 PLN**
KOREKTA ZA PIERWSZĄ REJESTRACJĘ **- 1 350 PLN**

Korekta uwzględnia wpływ daty pierwszej rejestracji pojazdu (pierwszego dopuszczenia do ruchu po zakupieniu pojazdu nowego) na jego wartość. Przyjmuje się, że pojazd bazowy został zarejestrowany po raz pierwszy 2018/05/15. Pojazd wyceniany został zarejestrowany 3 miesiące wcześniej, zatem jego okres eksploatacji jest dłuższy od okresu eksploatacji pojazdu bazowego i stąd wynika ujemna korekta wartości.

KOREKTA ZA PRZEBIEG **- 19 382 PLN**

Korekta uwzględnia wpływ przebiegu pojazdu na jego wartość. Wartość bazowa (skorygowana o wpływ pierwszej rejestracji) została określona dla przebiegu normalnego 181 500 km. Zweryfikowany przebieg wycenianego pojazdu jest większy od normalnego o 109 148 km. Powoduje to zastosowanie korekty wartości w wysokości -19,65%.

KOREKTA ZA OGUMIENIE **132 PLN**

Korekta uwzględnia wpływ stanu ogumienia na wartość pojazdu. Zużycie poszczególnych opon zostało określone z uwzględnieniem zmierzonej wysokości ich bieżnika. Punktem odniesienia jest ogumienie o zużyciu 50%.

KOREKTY RÓŻNE **- 1 585 PLN**

W tym:

Zadana szacunkowa korekta z tytułu wcześniejszych napraw [%] Wart. [PLN]
 -2,0 -1 585

Naprawy powypadkowe samochodów szczególnie, w pierwszych latach eksploatacji mogą powodować obniżenie ich wartości w odniesieniu do pojazdów bezwypadkowych. Poziom utraty wartości może wzrastać w przypadku niskiej jakości naprawy i odpowiednio maleć w nowych pojazdach naprawianych z zachowaniem norm naprawczych producenta pojazdu. W pojazdach wieloletnich profesjonalnie wykonane naprawy powypadkowe mogą powodować usprawnienie pojazdu w stosunku do jego stanu technicznego jak przed szkodą (awarią) i skutkować wzrostem ich wartości.

Wartość rynkowa brutto wyżej zidentyfikowanego pojazdu, określona na dzień 21 listopada 2025 roku wynosi:

77800 PLN

(słownie: siedemdziesiąt siedem tysięcy osiemset złotych)

w tym VAT (23,0%) 14547,97 PLN

Wartość określono na podstawie:

- notowań wartości rynkowych z bazy pojazdów "Komputerowego Systemu INFO-EKSPERT" na XI-2025 zaakceptowanych przez wykonawcę opinii,
- korekt mających wpływ na wartość pojazdu.

Za Zarząd Spółki

Przewodniczący Rady Zespołu
STOWARZYSZENIA RZECZOZNAWCÓW
TSiRD

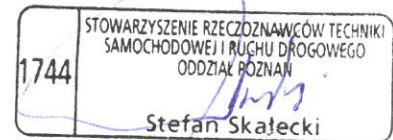
inż. Edward Bernacki

RZECZOZNAWCY TECHNIKI SAMOCHODOWEJ
RUCHU DROGOWEGO, MASZYN I URZĄDZEŃ

RZECZOZNAWCY - MOT

Spółka z o.o. w Poznaniu Oddział w Pile
64-920 Pila, Al. Powstańców w Wilkp. 164
tel./fax 67 212 09 88, kom. 48 502 037 964
NIP 778-10-15-140 REGON 630272765

Rzeczoznawca uprawniony



DOKUMENTACJA FOTOGRAFICZNA

do opinii nr: PIP - 55/ 2025

z dnia: 2025/11/24

DANE IDENTYFIKACYJNE POJAZDU

Dane: [O] XI-2025

Marka: VOLKSWAGEN

Rok produkcji: 2018

Model: Arteon 2.0 BiTDI MR`17 E6

Wersja: Elegance 4MOTION DSG

Nr rejestracyjny: PP 4111K

Rodzaj pojazdu: Samochód osobowy



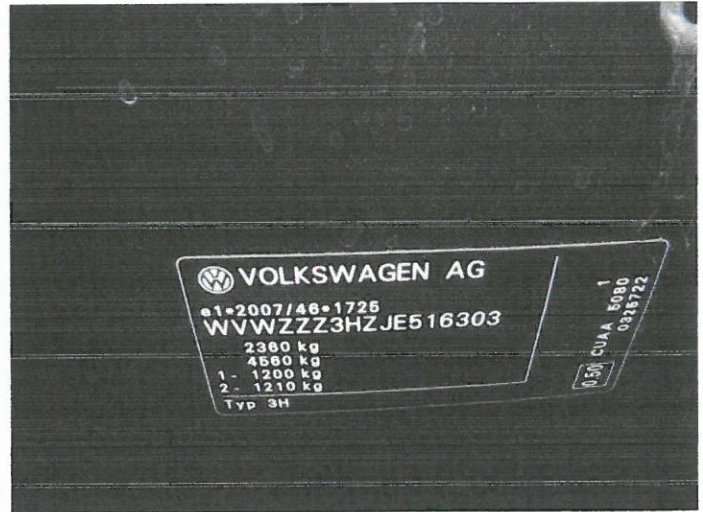
Fot. 1



Fot. 2



Fot. 3



Fot. 4



Fot. 5



Fot. 6



Fot. 7

ARKUSZ USTALENIA WARTOŚCI POJAZDU

do opinii nr: PIP - 55/ 2025

z dnia: 2025/11/24

Rzecznik : Stefan Skalecki

Zleceniodawca: Miejska Energetyka Ciepła Piła Spółka z o. o.

Adres: ul. Kaczorska 20, 64-920 Piła

Zlec. pismo, znak: zamówienie nr ZWS/00190/25

z dnia: 2025/11/21

Właściciel: Miejska Energetyka Ciepła Piła Spółka z o. o.

Adres: ul. Kaczorska 20, 64-920 Piła

Zadanie: oszacowanie indywidualnej wartości pojazdu

DANE IDENTYFIKACYJNE POJAZDU

Dane: [O] XI-2025

Marka: VOLKSWAGEN

Rok produkcji: 2018

Model: Arteon 2.0 B1TDI MR`17 E6

Wersja: Elegance 4MOTION DSG

Nr rejestracyjny: PP 4111K

Rodzaj pojazdu: Samochód osobowy

Nr IE: 040-08684

USTALENIE WARTOŚCI POJAZDU

Ostatnia cena nowego pojazdu: 211 000 PLN brutto na 07/2020

KATALOG WARTOŚCI BAZOWYCH (BRUTTO):

rok	mies.	wart. z katal. [PLN]	wart. zadana [PLN]
2020	05	116500	116500
2019	05	108000	108000
2018	05	100000	100000
2017	05	92800	92800
WARTOŚĆ BAZOWA BRUTTO (90 mies.)			100 000 PLN

Normatywny okres eksploatacji	90 mies.
DATA PIERWSZEJ REJESTRACJI (rok/mies/dn)	2018/02/22
Rzeczywisty okres eksploatacji	93 mies.
KOREKTA ZA PIERWSZĄ REJESTRACJĘ	- 1 350 PLN po korekcie: 98 650 PLN

LISTA WYPOSAŻENIA:

Lista wyposażenia na podstawie informacji z bazy danych na okres: 2017.11-2019.11

Przebieg normatywny	181 500 km
Przebieg rzeczywisty odczytany	290 648 km
KOREKTA ZA PRZEBIEG	- 19 382 PLN po korekcie: 79 268 PLN

ZASTOSOWANE KOREKTY RÓŻNE:

Opis korekty	[%]	Wart. [PLN]
Zadana s zacunkowa korekta z tytułu wcześniejszych napraw	-2,0	-1 585
KOREKTY RÓŻNE		- 1 585 PLN po korekcie: 77 683 PLN

STAN OGUMIENIA:

Oś	Koło	Cena [PLN]	Zuż. [%]	Bieżn [mm]	Koło	Cena [PLN]	Zuż. [%]	Bieżn [mm]	Koło	Cena [PLN]	Zuż. [%]	Bieżn [mm]	Koło	Cena [PLN]	Zuż. [%]	Bieżn [mm]
Przednia	Lewe:	828	46*	6	Prawe:	828	46*	6								
	Tylna	Lewe:	828	46	6	Prawe:	828	46	6							
KOREKTA ZA OGUMIENIE					132 PLN po korekcie:			77 815 PLN								

WARTOŚĆ RYNKOWA BRUTTO PO ZAOKRĄGLENIU

77 800 PLN

Za Zarząd Spółki

Przewodniczący Rady Zespołu
STOWARZYSZENIA RZECZOZNAWCÓW

TSiRD

inż. Edward Bernacki

RZECZOZNAWCY TECHNIKI SAMOCHODOWEJ
RUCHU DROGOWEGO, MASZYN I URZĄDZEŃ

RZECZOZNAWCY - MOT

Spółka z o.o. w Poznaniu Oddział w Pile
64-920 Pila, Al. Powstańców Wlkp. 164
tel./fax 67 212 09 88, kom. 48 502 037 964
NIP 778-10-15-140 REGON 630272765

Rzeczoznawca uprawniony

